

SPIELPARK LINDEN

- ☉ Der Spielpark ist eine Einrichtung der offenen außerschulischen Arbeit und befindet sich im Stadtteil Linden-Mitte, im Von-Alten-Garten.
- ☉ Das Spielhaus wurde 1974 erbaut und verfügt über ein 6000 qm großes Außengelände mit Bolzplatz, Spielgeräten, Tischtennisplatten, Garten und Kleintierhaltung.

PÄDAGOGISCHE

SCHWERPUNKTE:

- ☉ Hortkonzept
- ☉ Angebote für 10-14-jährige Mädchen und Jungen
- ☉ Mädchenarbeit - Jungenarbeit
- ☉ Tierpflege
- ☉ Gartengestaltung
- ☉ Computergruppen
- ☉ Projekte zum Thema „Gesundheit, Ernährung und Bewegung“
- ☉ Beteiligungsprojekte: Kinderversammlungen und Zukunftswerkstätten
- ☉ Wochenendangebote

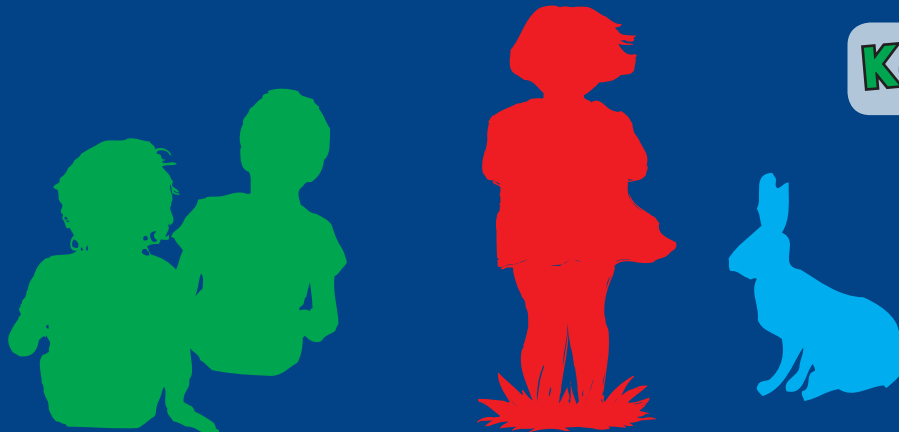


ÖFFNUNGSZEITEN

- ☉ 01.03. bis 31.10.:
Mo.-Do.: 11-18 Uhr, Fr.: 11-17 Uhr
- ☉ Von Mai bis September:
dienstags bis 19.30 Uhr
- ☉ 1.11.-28.2.: Mo.-Fr.: 11-17 Uhr
- ☉ in den Ferien täglich ab 10 Uhr

Der Spielpark ist ganzjährig geöffnet.

Die Öffnungszeiten werden nach Rücksprache mit Eltern und Kindern regelmäßig dem aktuellen Bedarf angepasst.



Hannover

OFFENE
**KINDER- UND
JUGENDARBEIT**

SPIELPARK LINDEN



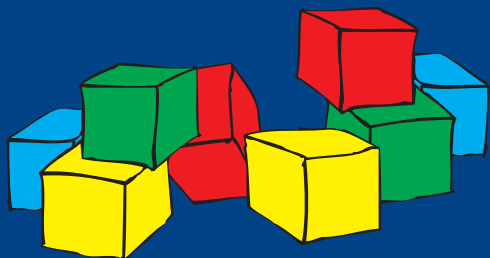
Kirchstr. 25, im Von-Alten-Garten,
30449 Hannover
Tel.: 05 11-1 68-4 48 82

KONTAKTPERSONEN:

- ☉ Petra Brodrück,
- ☉ Felizitas Brünjes,
- ☉ Karin Köneke

HORTBETREUUNG IM SPIELPARK LINDEN

- 10 Hortplätze für Kinder im Alter von 6 bis 10 Jahren
- Es handelt sich um Zwei-Drittel-Hortplätze.
- Betreuungszeitraum: 12–17 Uhr.
- Es wird ein verbindlicher Betreuungsvertrag abgeschlossen.
- Die Elternbeiträge richten sich nach dem Einkommen und werden im Fachbereich Jugend und Familie berechnet.
- Im Elternbeitrag ist ein tägliches Mittagessen enthalten.
- Hausaufgabenbetreuung wird täglich in der Zeit von 13.30–15.30 Uhr angeboten.
- Alle Hortkinder haben ein abschließbares Schrankfach für den Schulranzen, Kleidung und persönliche Gegenstände.
- Schüler/Innen der 1. Klasse werden bei Bedarf bis zu den Herbstferien nach Unterrichtschluss abgeholt.
- Hortkinder können jederzeit Freunde und Freundinnen mitbringen.



ELTERN-KINDER-ABENDE

- Eltern-Kinder-Abende finden einmal im Monat, in der Zeit von 17–19.00 Uhr statt (Ausnahme: Ferienzeiten).
- Die Eltern-Kinder-Abende enden mit einem gemeinsamen Abendbrot, zu dem alle Familienmitglieder herzlich eingeladen sind.
- Elterngespräche sind nach Absprache jederzeit möglich.



WICHTIGE HINWEISE

- Auf besondere Veranstaltungen und Projekte wird in der lokalen Presse, Internet und über Plakataushänge im Stadtbezirk hingewiesen.
- An Wochenenden kann, sofern kein Eigenbedarf besteht, das Spielhaus mit Außengelände von Schulen, Kindertagesstätten und Vereinen für Feste, Klassentreffen und Projekte genutzt werden.
- Erreichbarkeit:
Stadtbahnanbindung: Stadtbahnlinie 9, Haltestelle Lindener Marktplatz oder Buslinie 132, Haltestelle Martinskirche

